

Torakochirurgia polska 2005

Tadeusz Orłowski, Piotr Rudziński



Kardiochirurgia i Torakochirurgia Polska 2006; 3 (2): 229–235

W 29 oddziałach zajmujących się chirurgią klatki piersiowej w roku 2005 przeprowadzono niemal 15 tys. zabiegów, większość z powodu schorzeń płuc i śródpiersia. Zabiegi diagnostyczne stanowią ok. 40% aktywności tych oddziałów.

Rozmieszczenie oddziałów chirurgii klatki piersiowej pokrywa zapotrzebowanie na zabiegi torakochirurgiczne w Polsce, jednak aktywność niektórych z nich jest niewystarczająca, przez co liczba zabiegów w województwach lubuskim, opolskim i lubelskim wynosi poniżej 300 na milion mieszkańców, przy średniej od 300 do 400 zabiegów.

W województwach pasa środkowego wykonywanych jest ponad 400 zabiegów na milion mieszkańców, ale uwagę zwraca fakt, że w województwach tych (poza świętokrzyskim) działa więcej niż jeden oddział torakochirurgiczny. Nie pokrywa się to ze współczynnikami resekcyjności w raku płuca, ale na fakt ten mają wpływ dodatkowe czynniki:

- aktywność oddziałów pulmonologicznych,
- sposób obliczania współczynnika, który polega na ocenie efektywności leczenia raka płuca na danym terenie, zgodnie z miejscem zamieszkania pacjenta. Tylko w województwach pomorskim, świętokrzyskim i lubelskim współczynniki resekcyjności są równie wysokie, jak liczba zabiegów w przeliczeniu na milion mieszkańców.

Po spadku liczby resekcji w raku płuca w roku 2004 udało się uzyskać nieznaczny wzrost, co pozwoliło na osiągnięcie w 2005 r. współczynnika 17,5%.

Warto odnotować fakt, że prawie 80% pacjentów operowanych jest w I i II stadium zaawansowania choroby, co świadczy o znacznie lepszej diagnostyce i kwalifikacji do leczenia operacyjnego. Podkreślić jednak należy, że ta kwalifikacja nie wszędzie jest zadowalająca, a odsetek chorych leczonych w III stadium zaawansowania choroby wynosi od kilku do 40%.

Struktura operowanych w aspekcie budowy histologicznej usuwanych zmian przesuwają się w kierunku raka gruczołowego i w niektórych ośrodkach rozkłada się po 50% z rakiem płaskonabłonkowym.

W ośrodkach torakochirurgicznych leczony jest również znaczny procent chorych z nowotworami przetyku. Liczba resekcji przetyku sięga ok. 50% resekcji wykonywanych w kraju. Na oddziałach tych wykonuje się również większość zabiegów paliatywnych, takich jak intubacje przetyku. Działalność oddziałów i klinik torakochirurgicznych w Polsce obrazują poniższe wykresy i tabele.

Tab. I. Liczba zabiegów torakochirurgicznych na 1 mln mieszkańców

Województwo	Liczba mieszkańców w tys.	Liczba zabiegów	Liczba operacji/mln
mazowieckie	5072	2388	477
zachodniopomorskie	1733	652	383
pomorskie	2198	977	444
warmińsko-mazurskie	1468	506	337
podlaskie	1221	463	385
lubuskie	1023	171	167
wielkopolskie	3360	1330	395
kujawsko-pomorskie	2099	754	360
dolnośląskie	2972	988	332
opolskie	1084	283	262
śląskie	4847	1706	355
lubelskie	2232	630	282
łódzkie	2643	1057	406
świętokrzyskie	1322	700	538
małopolskie	3233	1524	471
podkarpackie	2128	680	320

Tab. II. Wykaz operacji torakochirurgicznych wykonanych w 2005 r.

	pneumonektomia		sleeve pneumonektomia		pleuropneumektomia		lobektomia/bilobektomia		sleeve lobektomia		segmentektomia anatomiczna	
	op.	zg. %zg.	op.	zg. %zg.	op.	zg. %zg.	op.	vid. R	zg. %zg.	op.	vid. R	zg. %zg.
POLSKA	805	28	6	17	2826	9	2835	35	116	187	187	
INSTYTUT GRUŹLICY	51			9	330		330		16			
CENTRUM ONKOLOGII	10				62		62			9		9
BIAŁYSTOK – AM	21	1	4,8		64		64	1	1,56			
BYDGOSZCZ – AM/ONK.	21	2	9,5		78		78	3	3,8	4		
GDAŃSK – AM	51	3	5,9	2	183		183	6	3,3	11		15
LUBLIN – AM	33	2	8,3		121		121			2		7
ŁÓDŹ – SZPITAL	30				154		154			6		5
POZNAŃ – AM	45	3	6,3	2	205	9	214	4	1,8	19		4
WROCŁAW – AM	73	2	2,7		200		200	6	2,9	2		
ZABRZE – AM	20			2	83		83	2	2,4			3
BYDGOSZCZ – SZPITAL	20				106		106			3		10
BYSTRA ŚLĄSKA	42	2	5		179		179	3	2,5	4		
CZERWONA GÓRA	56				93		93			3		5
KRAKÓW – SZPITAL	36			1	159		159			7		2
NYSA	8				30		30			4		4
OLSZTYN	37	1	2,7		95		95	2	2	3		
OTWOCK	36	1	0,36		98		98			8		
PIŁA	1				16		16					
PRABUTY	13	1	7,7		54		54	2	3,7	13	1	7,7
RABKA	4	1	25		38		38	1	3,8			7
RZESZÓW	34	2	5,8		74		74	1	1,35	6		
SZCZECIN	60	2	3,3		142		142	2	1,4	5		53
TUSZYN	24	1	4	2	44		44					32
ZAKOPANE	24			1	81		81			1		10
ZIELONA GÓRA	14	1	7,1		41		41	1	2,43			
ŁÓDŹ – AM	18	1	5,5		37		37	1	3,7	1		
WROCŁAW – MON	4				11		11					
WARSZAWA – MON	8	2	25		24		24					
CHODZIEŹ – PKP	11				24		24			2		
	805	28		17	2826		2835	35	116	187		187

Tab. III. Wybrane operacje torakochirurgiczne (2004 r.)

	resekcje miąższu płuca	PN	L	sleeve L	video	b F	torak. zwiad.
1998	4646	1255	2069	90	639	17 957	465 (14,3%)
2003	6537	996	2706	139	1134	25 276	294 (7,8%)
2005	6551	805	2826	116	1429	22 830	221 (3,4%)

Tab. IV. Wykaz operacji torakochirurgicznych wykonanych w 2005 r.

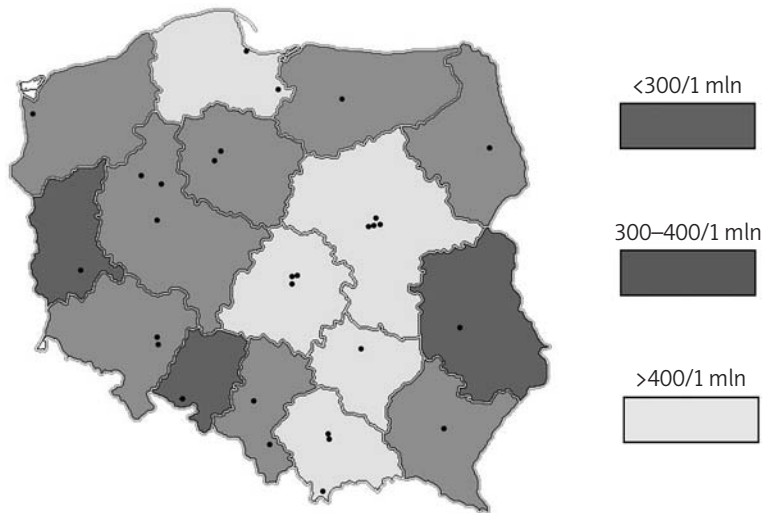
	pneumo- nektomia	sleeve pneumo- nektomia	pleuro pneumonektomia	lobektomia	sleeve lobektomia	segmentektomia anatomiczna	
	op.	op.	op.	op.	op.	op.	
POLSKA	805	6	17	2835	116	187	
INSTYTUT GRUŹLICY	51		9	330	16		406
POZNAŃ – AM	45	3	2	214	19	4	287
WROCŁAW – AM	73			200	2		275
GDAŃSK – AM	51		2	183	11	15	262
SZCZECIN	60			142	5	53	260
BYSTRA ŚLĄSKA	42			179	4		225
KRAKÓW – SZPITAL	36		1	159	7	2	205
ŁÓDŹ – SZPITAL	30			154	6	5	195
LUBLIN – AM	33			121	2	7	163
CZERWONA GÓRA	56			93	3	5	157
OTWOCK	36			98	8		142
BYDGOSZCZ – SZPITAL	20			106	3	10	139
OLSZTYN	37			95	3		135
ZAKOPANE	24		1	81	1	10	117
RZESZÓW	34			74	6		114
ZABRZE – AM	20	2		83		3	108
BYDGOSZCZ – AM/ONK.	21			78	4		103
TUSZYN	24		2	44		32	102
PRABUTY	13			54	13	21	101
BIAŁYSTOK – AM	21			64			85
CENTRUM ONKOLOGII	10			62		9	81
ŁÓDŹ – AM	18			37	1		56
ZIELONA GÓRA	14			41			55
RABKA	4			38		7	49
NYSA	8			30		4	42
CHODZIEŻ – PKP	11	1		24	2		38
WARSZAWA – MON	8			24			32
PIŁA	1			16			17
WROCŁAW – MON	4			11			15

Tab. V. Mediastinoskopia (2005 r.)

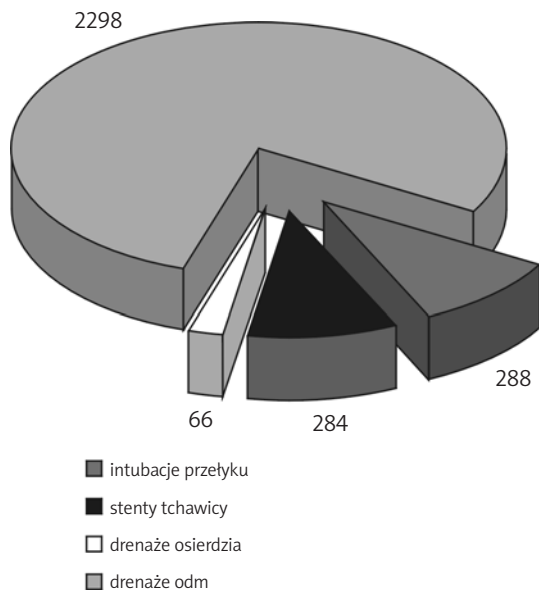
• 1998 r.	455	(13 ośrodków – 0)
• 1999 r.	599	(12 ośrodków – 0)
• 2000 r.	756	(11 ośrodków – 0)
• 2001 r.	1095	(11 ośrodków – 0)
• 2002 r.	1409	(11 ośrodków – 0)
• 2003 r.	1553	(7 ośrodków – 0)
• 2004 r.	1819	(2 ośrodków – 0)
• 2005 r.	1978	(3 ośrodków – 0)

Tab. VI. Wskaźnik operacyjności 2005 r.

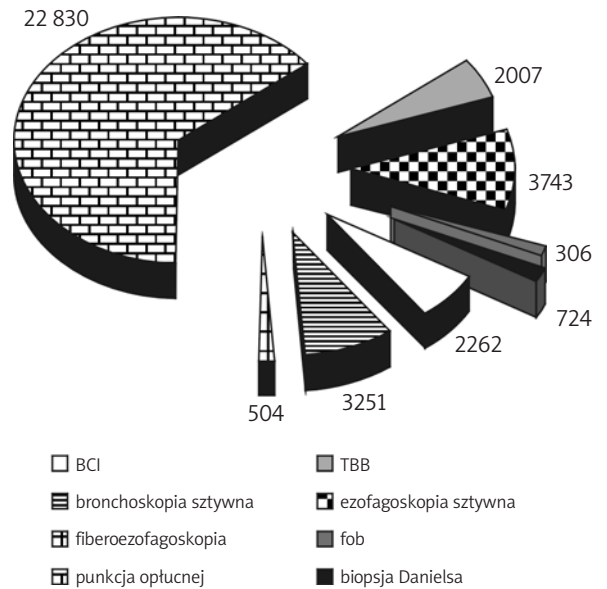
	liczba zachorowań	liczba operacji					% wzrostu liczby operacji	wskaźniki operacyjności					% wzrostu
		1999	2001	2003	2004	2005		1999	2001	2003	2004	2005	
Polska	20989	3236	3605	3730	3631	3666	+ 1,0	15,6	18,8	18,1	17,2	17,5	+ 1,7
mazowieckie	3189	483	494	500	458	512	+ 11,8	18,3	18,7	16,6	14,2	16,1	+ 13,4
zachodnio-pomorskie	1010	208	190	220	195	190	- 2,6	22,1	20,9	22,2	17,6	18,8	+ 6,8
pomorskie	1245	258	285	296	294	261	- 11,3	23,5	24,5	24,8	23,2	20,9	- 9,9
warmińsko-mazurskie	819	117	126	114	127	177	+ 39,3	15,0	17,0	14,0	14,8	21,6	+ 44,6
podlaskie	623	111	98	79	83	81	- 2,0	13,8	16,8	13,9	13,6	13,0	- 4,4
lubuskie	522	70	85	109	116	102	- 12,0	9,1	14,9	21,3	20,5	19,5	- 4,9
wielkopolskie	1697	290	281	312	296	303	+ 2,3	17,8	17,5	19,1	18,4	17,9	- 2,7
kujawsko-pomorskie	1218	204	285	208	205	211	+ 2,9	17,5	23,2	16,4	16,5	17,3	+ 4,8
dolnośląskie	1694	201	294	269	291	277	- 4,8	10,5	17,1	16,9	17,0	16,4	- 3,5
opolskie	541	83	78	134	108	92	- 14,8	15,6	15,4	26,9	20,0	20,0	0
śląskie	2478	302	351	399	325	403	+ 24	10,2	16,0	15,5	12,3	16,3	+ 32,5
lubelskie	1147	193	128	157	184	153	- 16,8	16,7	13,4	13,8	16,1	13,3	- 28,5
łódzkie	1604	204	267	261	293	345	+ 17,7	13,8	18,5	16,5	18,6	21,5	+15,5
świętokrzyskie	721	84	172	160	162	147	- 9,3	9,4	26,7	23,1	23,0	20,4	-11,3
małopolskie	1595	318	317	361	353	278	- 21,1	23,8	20,9	22,3	22,6	17,4	-23,0
podkarpackie	886	110	154	151	141	134	- 5,0	18,7	20,5	17,1	16,3	15,1	-7,3



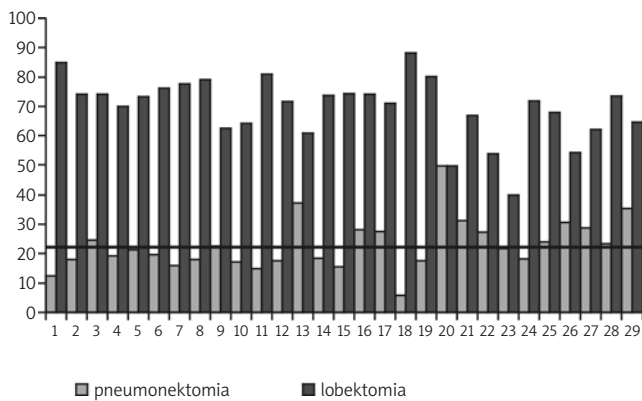
Ryc. 1. Liczba operacji torakochirurgicznych na 1 mln mieszkańców



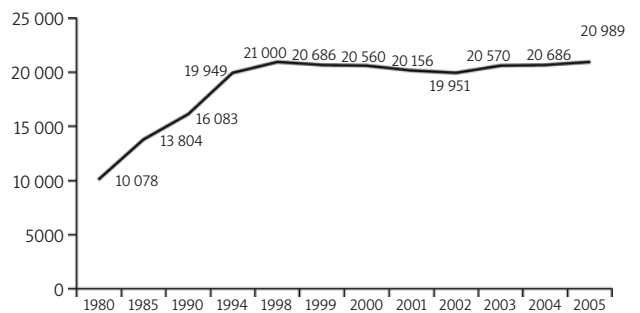
Ryc. 2. Wykaz zabiegów torakochirurgicznych (2005 r.)



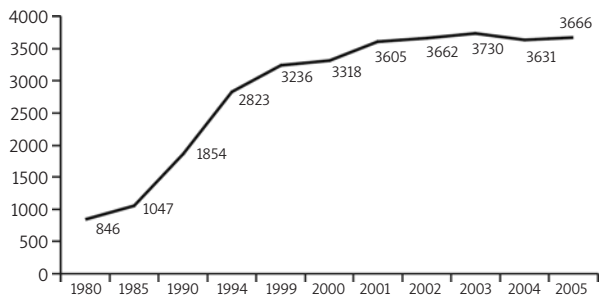
Ryc. 3. Wykaz zabiegów diagnostycznych (2005 r.)



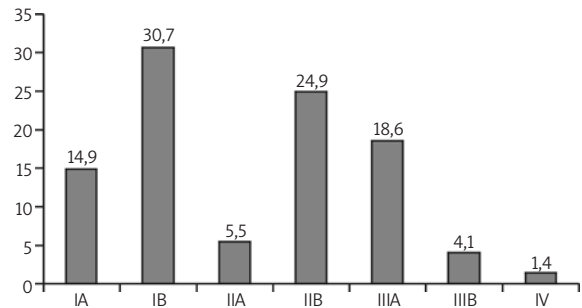
Ryc. 4. Stosunek pneumonektomii do lobektomii wg ośrodków (2005 r.)



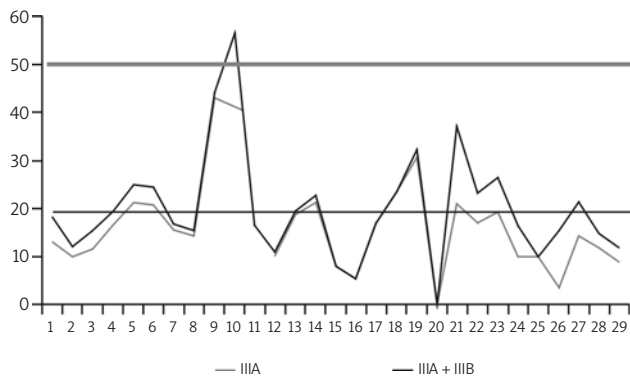
Ryc. 5. Liczba nowych zachorowań na raka płuca w Polsce w latach 1980–2005



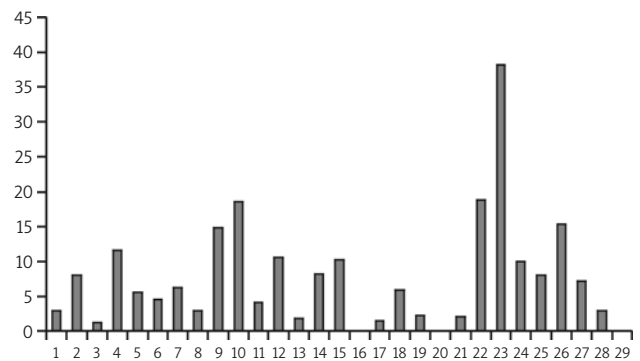
Ryc. 6. Liczba chorych operowanych z powodu raka płuca w Polsce w latach 1980–2005



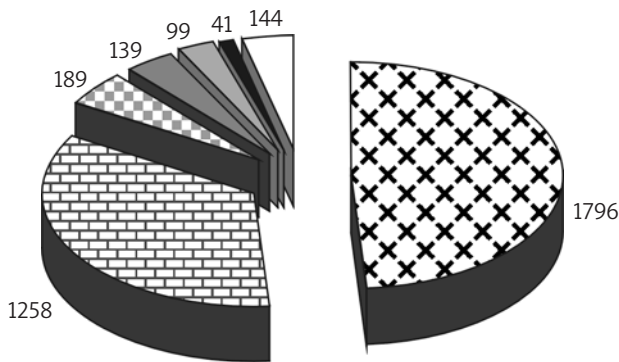
Ryc. 7. Stadia zaawansowania NDRP (2005 r.)



Ryc. 8. Odsetek operowanych w stadium IIIA i IIIA + IIIB wg ośrodków (2005)

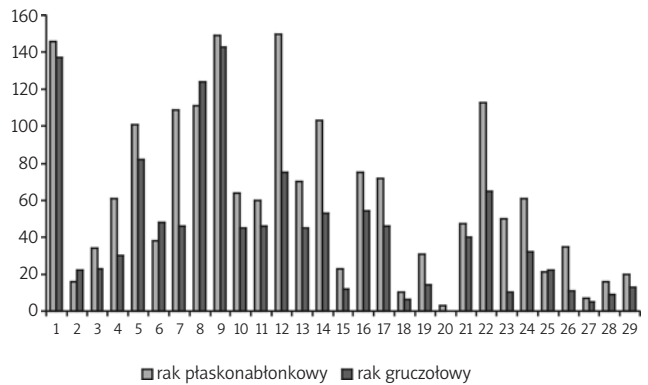


Ryc. 9. Odsetek resekcji brzeżnych wg ośrodków (2005 r.)

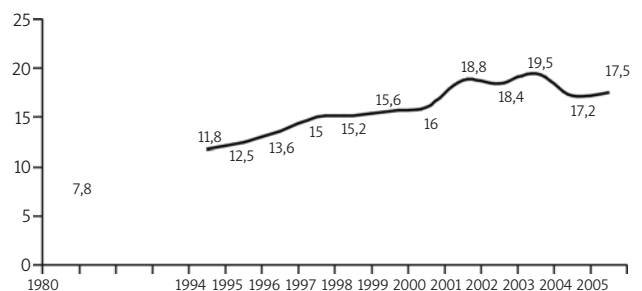


- ☐ rak płaskonabłonkowy
- ☐ rak gruczołowy
- ☐ rak wielokomórkowy
- ☐ rak mieszanym
- ☐ rakowiak
- ☐ rak drobnokomórkowy
- ☐ inne

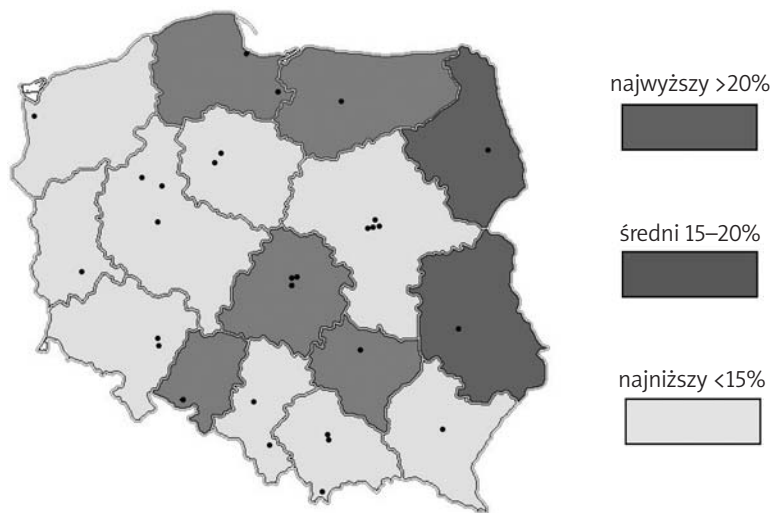
Ryc. 10. Chirurgiczne leczenie NDRP wg histopatologii (2005 r.)



Ryc. 11. Resekcja raka płuca wg typu histopatologicznego (2005 r.)



Ryc. 12. Odsetek chorych operowanych z powodu raka płuca w Polsce w latach 1980–2005



Ryc. 13. Odsetek chorych operowanych w 2005 r. z powodu raka płuca w stosunku do liczby nowo zarejestrowanych wg miejsca zamieszkania