

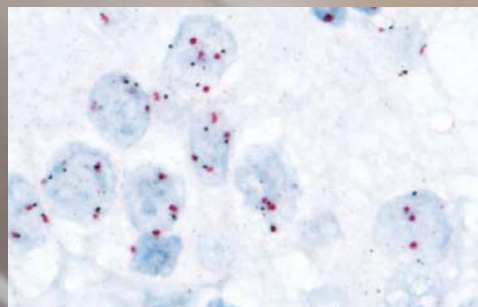
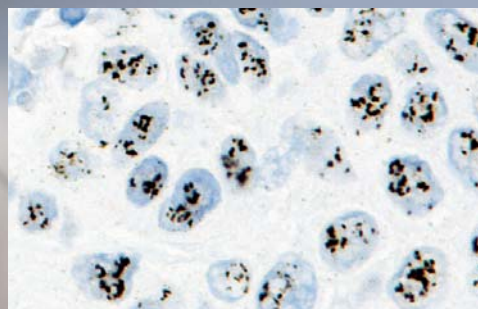
# Ventana

## INFORM EGFR DNA Probe

Jednoznaczna diagnoza jest konsekwencją jednoznacznego wyniku badania laboratoryjnego.

Hybrydyzacja *in situ* (ISH) w systemach Ventana to standaryzacja oraz uproszczenie wykonania i oceny heterogenności preparatu w mikroskopie świetlnym.

Wiarygodność, pewność i powtarzalność wyników w diagnostyce nowotworów płuc.



Automatyzacja diagnostyki *in vitro* opartej na technice hybrydyzacji *in situ*  
**INFORM EGFR DNA Probe**