

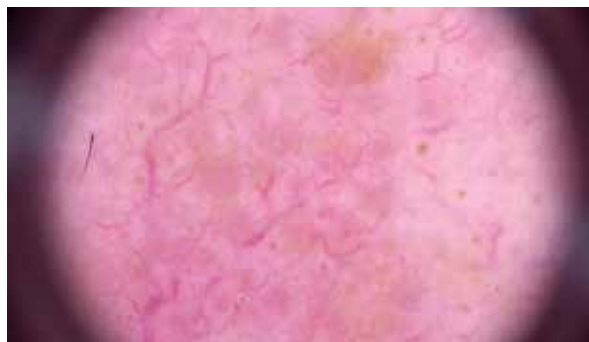
Quiz dermatologiczny

Anna Waśkiel-Burnat, Katarzyna Pisarz, Joanna Czuwara, Joanna Golińska, Małgorzata Olszewska, Lidia Rudnicka

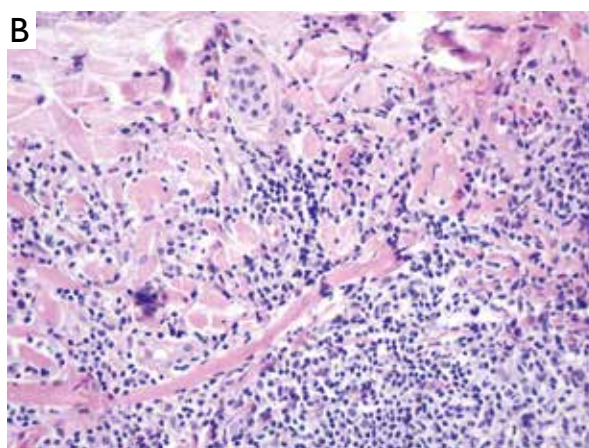
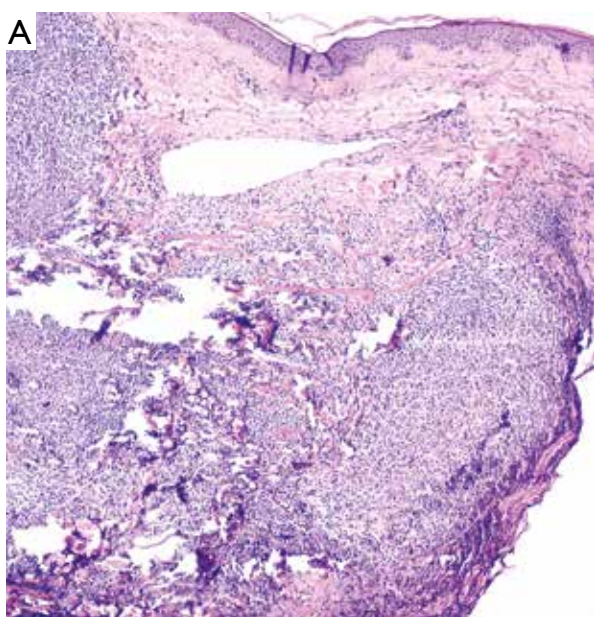
Dermatol Rev/Przeegl Dermatol 2021, 109, 86–87



Rycina 1.



Rycina 2.



Rycina 3 A, B.

62-letni pacjent zgłosił się z powodu występujących od około 6 miesięcy zmian w obrębie skóry głowy (ryc. 1). W badaniu przedmiotowym stwierdzono zmiany rumieniowo-naciekowe oraz niebliznowaczącą utratę włosów w okolicy czołowej. W badaniu trichoskopowym uwidoczniono obszary o barwie łososiowej, naczynia serpentynowate i drzewkowate (ryc. 2). Obraz histopatologiczny – rycina 3.

Najbardziej prawdopodobne rozpoznanie to:

- A. Łojotokowe zapalenie skóry
- B. Toczeń rumieniowaty ogniskowy
- C. Pierwotny skórny chłoniak z ośrodków rozmnażania
- D. Naczyniakomięsak

Odpowiedź na stronie 87.

Quiz dermatologiczny I/2022

Poniżej prawidłowa odpowiedź.

C. Pierwotny skórny chłoniak z ośrodków rozmnażania

U przedstawionego pacjenta w badaniu histopatologicznym stwierdzono guzkowy, rozproszony naciek z komórek jednojądrowych w skórze właściwej. W badaniu immunohistochemicznym uwidoczono limfoidalny naciek z przewagą komórek B (CD20 > CD3), BCL6+, BCL2-, MUM10, CD5-, CD30-. Na podstawie obrazu klinicznego i wyników badań dodatkowych u pacjenta rozpoznano pierwotnego skórniego chłoniaka z ośrodków rozmnażania. W leczeniu zastosowano radioterapię.