

Quiz dermatologiczny

Katarzyna Pisarz¹, Anna Waśkiel-Burnat¹, Joanna Czuwara¹, Bogna Ziarkiewicz-Wróblewska², Małgorzata Olszewska¹, Lidia Rudnicka¹

¹Katedra i Klinika Dermatologiczna, Warszawski Uniwersytet Medyczny, Warszawa, Polska

²Katedra i Klinika Patomorfologii, Warszawski Uniwersytet Medyczny, Warszawa, Polska

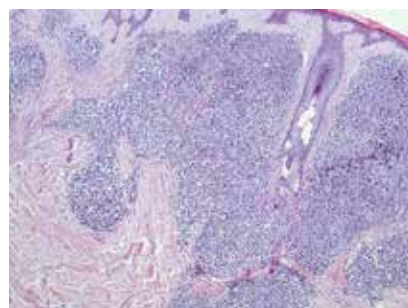
Dermatol Rev/Przeł Dermatol 2022, 109, 163–164



Rycina 1.



Rycina 2.



Rycina 3.

78-letni pacjent zgłosił się z powodu występujących od około roku zmian skórnych z towarzyszącym świądem. Pacjent dotychczas nie był leczony z powodów dermatologicznych. W badaniu przedmiotowym stwierdzono zmiany rumieniowo-naciekowe skóry czoła, pleców, klatki piersiowej oraz ramion (ryc. 1, 2). Obraz histopatologiczny wycinka ze zmian skórnych przedstawiono na rycinie 3.

Najbardziej prawdopodobne rozpoznanie to:

- A. Pierwotny chłoniak skóry z ośrodków rozmnażania
- B. Naczyniakomięsak
- C. Nowotwór z blastycznych plazmocytoidalnych komórek dendrytycznych
- D. Ziarniniak grzybiasty

Odpowiedź na stronie 164.

Quiz dermatologiczny 2/2022

Poniżej prawidłowa odpowiedź.

C. Nowotwór z blastycznych plazmocytoidalnych komórek dendrytycznych

U przedstawionego pacjenta w badaniu histopatologicznym stwierdzono guzkowe nacieki z komórek jednojądrowych w skórze właściwej, wykazujące cechy atypii, imitujące grudki chłonne z licznymi wynaczynionymi erytrocytami w środku ich utkania, oddzielone od naskórka strefą brzeżną. W badaniu immunohistochemicznym uwidoczniło guzkowo-rozlany nacieki z atypowych komórek o następującym fenotypie: CD56+, CD4+, CD3-, CD20-, PAX5-, CD30-, ALK1-, cyklinaD1-, BCL6-/+ , CD23-, MUM1-/+ , CK-, CD163-/+ , Ki67 25%, CD123+/-, MPO-, Tdt odczyn + w około 10% komórek, CD117-, CD34-, CD14-, CD68KP1-.

Na podstawie obrazu klinicznego i wyników badań dodatkowych u pacjenta rozpoznano nowotwór z blastycznych plazmocytoidalnych komórek dendrytycznych.