

## TERAPIA VERAFLU™

TERAPIA V.A.C.® POLEGAJĄCA NA MIEJCOWYM WPUSZCZANIU ROZTWORÓW DO RANY



## Nowa fala w leczeniu ran

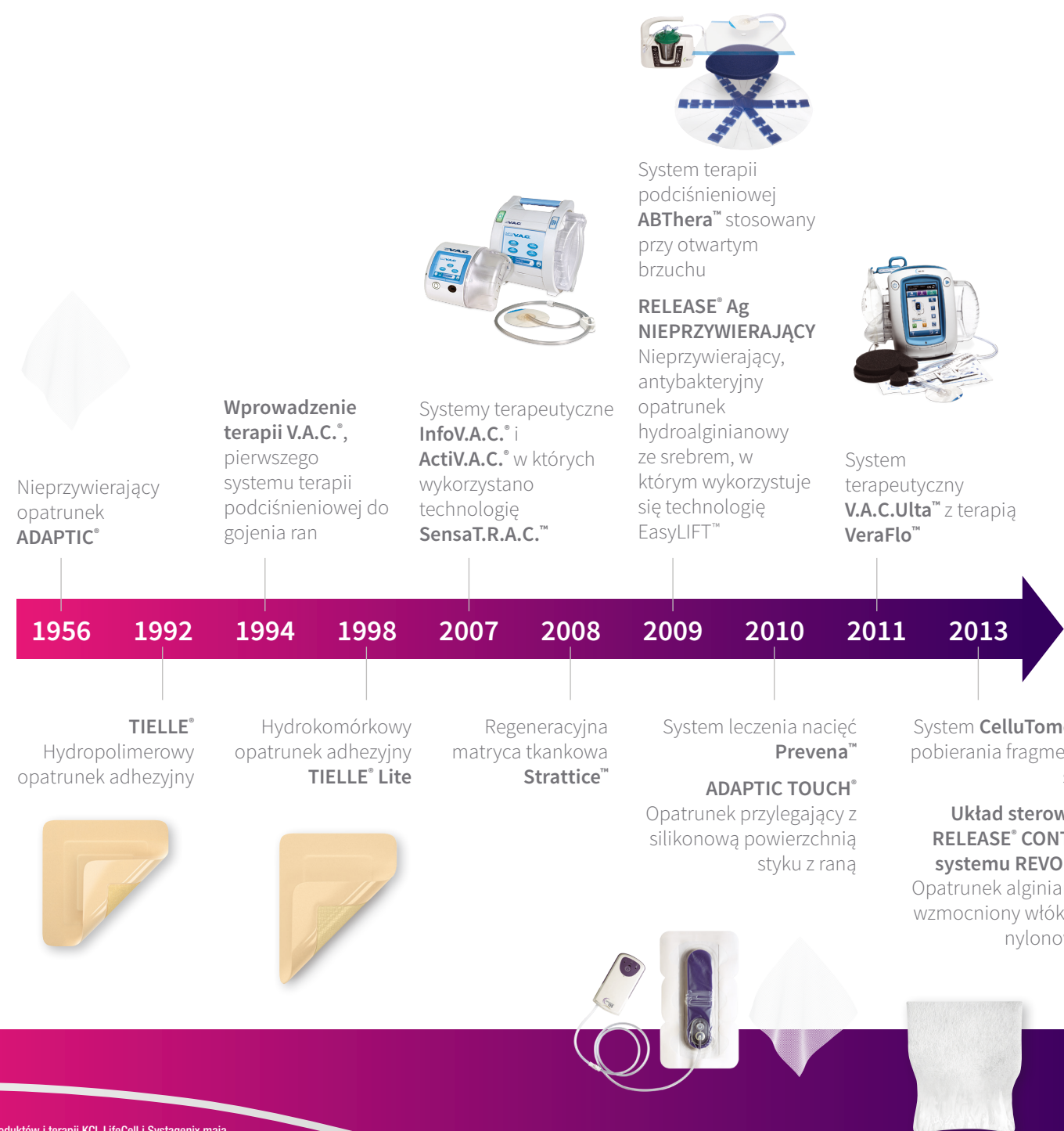
Badania wykazały **szybsze i skuteczniejsze**<sup>5,6</sup> gojenie ran niż przy zastosowaniu wyłącznie terapii V.A.C.®. **Przynosi korzyści w leczeniu ran wielu typów:**

- Zakażone rany
- Rany z materiałem białkowym, kośćmi lub ścięgnami
- Rany z masami włóknistymi
- Rany urazowe
- Rany chirurgiczne i rany, które się rozeszły
- Rany brzucha, z niewidocznymi jelitami
- Rany z torbielami i zatokami krzyżowo-ogonowymi
- Rany cukrzycowe
- Owrzodzenia żyłne i tłuszczanie się skóry
- Odleżyny
- Rany wymagające przygotowania do umieszczenia płatów skóry i przeszczepów



## TWÓJ WIERNY PARTNER W KOMPLETNYM LECZENIU RAN

Historia innowacji...



UWAGA: Do produktów i terapii KCI, LifeCell i Systagenix mają zastosowanie szczególne wskazania, przeciwwskazania, ostrzeżenia, środki ostrożności i informacje o bezpieczeństwie. Przed użyciem prosimy skonsultować się z lekarzem i zapoznać z instrukcją. Opisany materiał jest przeznaczony wyłącznie do użytku przez pracowników służby zdrowia.

©2015 KCI Licensing, Inc. Wszelkie prawa zastrzeżone. Wszystkie znaki towarowe tu wymienione są własnością KCI Licensing, Inc., LifeCell Corporation i Systagenix Wound Management, Limited oraz/ich odpowiednich spółek stowarzyszonych oraz/lub licencjodawców. DSL#15-0061 UK/E (Rev. 5/15)

Aspironix Polska Sp. z o.o., 31-324 Kraków, ul. Różyckiego 3/tel: +48 12 357 60 67, fax: +48 12 285 02 41/infopolska@aspironix.com, http: www.aspironix.com



LIDERZY W TERAPII PODCIŚNIENIOWEJ

93% wszystkich opublikowanych informacji o terapii podciśnieniowej opiera się na systemach terapeutycznych dostarczanych przez KCI



PONAD 9 MILIONÓW RAN LECZONYCH NA CAŁYM ŚWIECIE\*

\*dane w archiwum KCI



TWÓJ PARTNER W LECZENIU RAN

## Acelity oferuje:

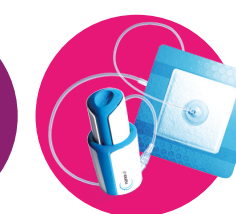
- ▶ Swoje **dziedzictwo, wiedzę** i doświadczenie, które pomogą Ci w leczeniu pacjentów.
- ▶ **Lokalny zespół**, który Cię wspiera
- ▶ **Wiele różnych prostych, łatwych do użycia i transportowania produktów**, które pozwalają pacjentowi szybciej wrócić do domu:



System ActiV.A.C.® NPWT



System V.A.C.Via™ NPWT



System terapeutyczny Nanova™

## SYSTEM TERAPEUTYCZNY NANOVA™

Opatrunek wchłaniający, którego działanie jest wzmacniane przez podciśnienie

- Intuicyjne użytkowanie, a zatem pacjenci mogą odgrywać aktywną rolę w leczeniu
- Po uzyskaniu szczelności, 1 do 3 naciśnień zapewnia podciśnienie o wartości 125 mm Hg
- Do stosowanie przez jednego pacjenta przez maksymalnie 30 dni (z wieloma zmianami opatrunków)



# PORÓWNAWCZE BADANIA KLINICZNE

## SZYBKĄ

Czas do całkowitego zamknięcia rany

65 dni  
Terapia V.A.C.\* **+1.5**

98 godzin

Opatrunki z gazy

Populacja: 130 pacjentów z cukrzycą po częściowej amputacji stopy lub z zakazaniem rany. Dalla Paola, L et al. (2010)

Czas do wytworzenia tkanki ziarninowej

42 dni  
Terapia V.A.C.\* **+2**

84 dni

Opatrunki AMWT

Populacja: 162 pacjentów z cukrzycą po częściowej amputacji stopy. Armstrong, DG et al. (2005)

## SKUTECZNA

% wygojonych po 112 dniach owrzodzeń u pacjentów ze stopą cukrzycową

43,2%  
Terapia V.A.C.\* **+49%**

28,9%

Opatrunki AMWT

Populacja: 342 pacjentów z cukrzycą z owrzodzeniem stopy. Blume, PA, et al. (2008)

% wtórnych amputacji

4,1%  
Terapia V.A.C.\* **-60%**

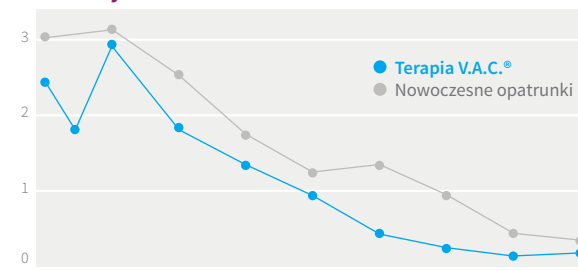
10,2%

Opatrunki AMWT

Populacja: 342 pacjentów z cukrzycą z owrzodzeniem stopy. Blume, PA, et al. (2008)

## JAKOŚĆ ŻYCIA

Jakość życia – Kolorowa ocena PPI<sup>1)</sup>



Po populacji: 60 pacjentów z przewlekłym owrzodzeniem kończyn dolnych. Vuerstaek, JD et al. (2006)

## EKONOMICZNA

Koszt przeciętnego pobytu w szpitalu pacjenta z cukrzycą

21 710 €  
Terapia V.A.C.\* **-34%**

32 732 €

Opatrunki z gazy

Populacja: 60 pacjentów z przewlekłym owrzodzeniem kończyn dolnych. Vuerstaek, JD, et al. (2006)

Koszt leczenia przypadający na pacjenta z przewlekłym owrzodzeniem kończyn dolnych

3 027,30 €  
Terapia V.A.C.\* **-29%**

4 252,73 €

Nowoczesne opatrunki

Populacja: 60 pacjentów z przewlekłym owrzodzeniem kończyn dolnych. Vuerstaek, JD, et al. (2006)

Te koszty nie są uwzględnione w opublikowanym artykule. Zostały obliczone przez KCI na podstawie ogólnej hipotezy, że koszty różnią się w zależności od pacjenta. Źródło danych o kosztach hospitalizacji: zgodnie z wyliczeniami ELUCOMED (pierwsza europejska dyskusja okrągłego stołu na temat zdrowia, 23 kwietnia 2009) średni koszt to 334 € na dobę. Populacja: 130 pacjentów z cukrzycą po częściowej amputacji stopy. Dalla Paola, L et al. (2010)

# TERAPIA V.A.C.®

## SZYBKĄ

Randomizowane badanie kontrolne pacjentów ze stopą cukrzycową wykazały:

- istotnie szybsze gojenie ran<sup>1</sup>
- optymalną organizację opieki (3 opatrunki tygodniowo)

## SKUTECZNA

Badania kliniczne wykazały, że w porównaniu do standardowego zaopatrzenia rany:

- gojenie rany jest szybsze<sup>1,2,3</sup>
- występuje mniej powikłań<sup>2</sup>

## JAKOŚĆ ŻYCIA

- Dla pacjenta: zamknięty system redukuje nieprzyjemne zapachy; przenośne jednostki umożliwiają szybki powrót do życia społecznego itd.
- Dla personelu medycznego: rzadsze zmiany opatrunku



## ZMNIJSZONE KOSZTY

Badania kliniczne wykazały możliwość:

- skrócenia ALOS (średnia długość pobytu)<sup>4</sup>
- zmniejszenie kosztów ogólnych<sup>4</sup>
- zmniejszenie kosztów opieki pielęgniarskiej<sup>3</sup>

## USŁUGI

- Acelity zapewnia:
- stałe szkolenie
  - logistykę
  - wsparcie klienta
  - lokalny zespół wsparcia

## BEZPIECZEŃSTWO

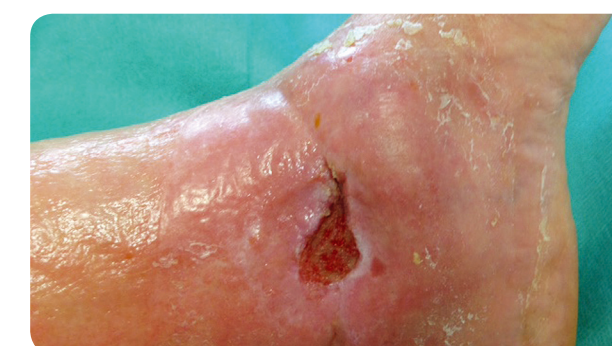
- Alarmy ostrzegają personel medyczny o warunkach mających wpływ na leczenie;
- technologia SensaT.R.A.C.™ zapewnia stałe podciśnienie



## SensaT.R.A.C.™

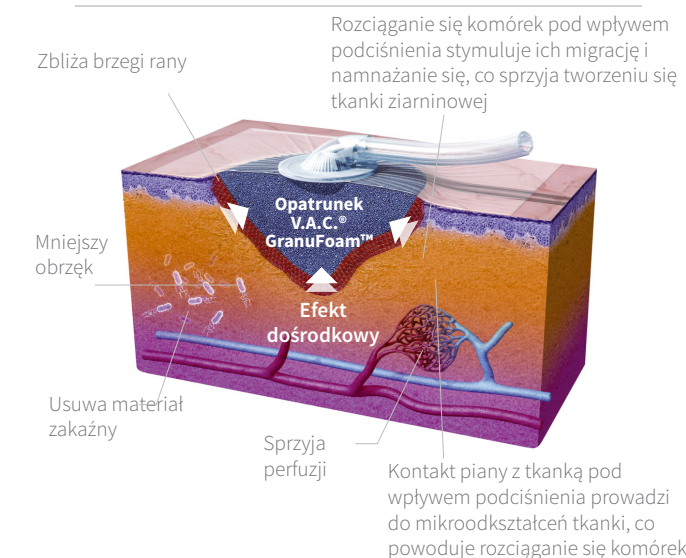
Jedyny system NPWT, który monitoruje ciśnienie w miejscu rany i odpowiednio je dopasowuje.

# ODPOWIEDNIE RANY



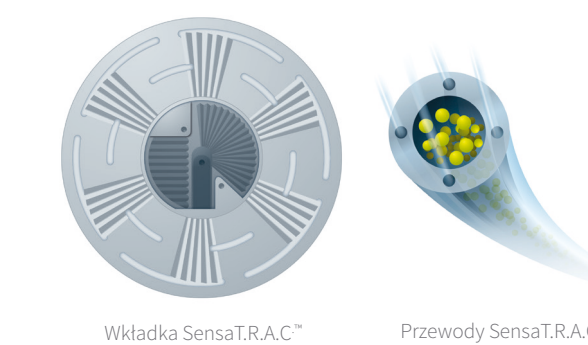
# TECHNOLOGIA V.A.C.®

## MECHANIZMY DZIAŁANIA



## MAKROODKSZTAŁCENIA + MIKROODKSZTAŁCENIA TECHNOLOGIA SensaT.R.A.C.™

Jedyny system podciśnieniowej terapii ran (NPWT), który monitoruje ciśnienie w miejscu rany i odpowiednio je dostosowuje. Opatentowana technologia SensaT.R.A.C.™ gwarantuje wartość podciśnienia ustawioną przez klinicystę i uzyskanie optymalnego gojenia rany.



## RANY OSTRE

- Rany urazowe
- Rany chirurgiczne i rany, które się rozeszły
- Rany brzucha
- Oparzenia
- Przygotowanie płatów skóry i przeszczepów
- Rany, krzyżowo-ogonowe torbiele i zatoki

## RANY PRZEWLEKŁE

- Rany cukrzycowe
- Odleżyny
- Owrzodzenia żyłne
- Perforujące owrzodzenia podeszwy

## ZABEZPIECZANIE MIEJSC PRZESZCZEPU

ADAPTIC TOUCH® opatrunek z nieprzywierającą do rany warstwą silikonową można dopasować do stosowania pod nadzorem personelu medycznego w podciśnieniowej terapii ran.